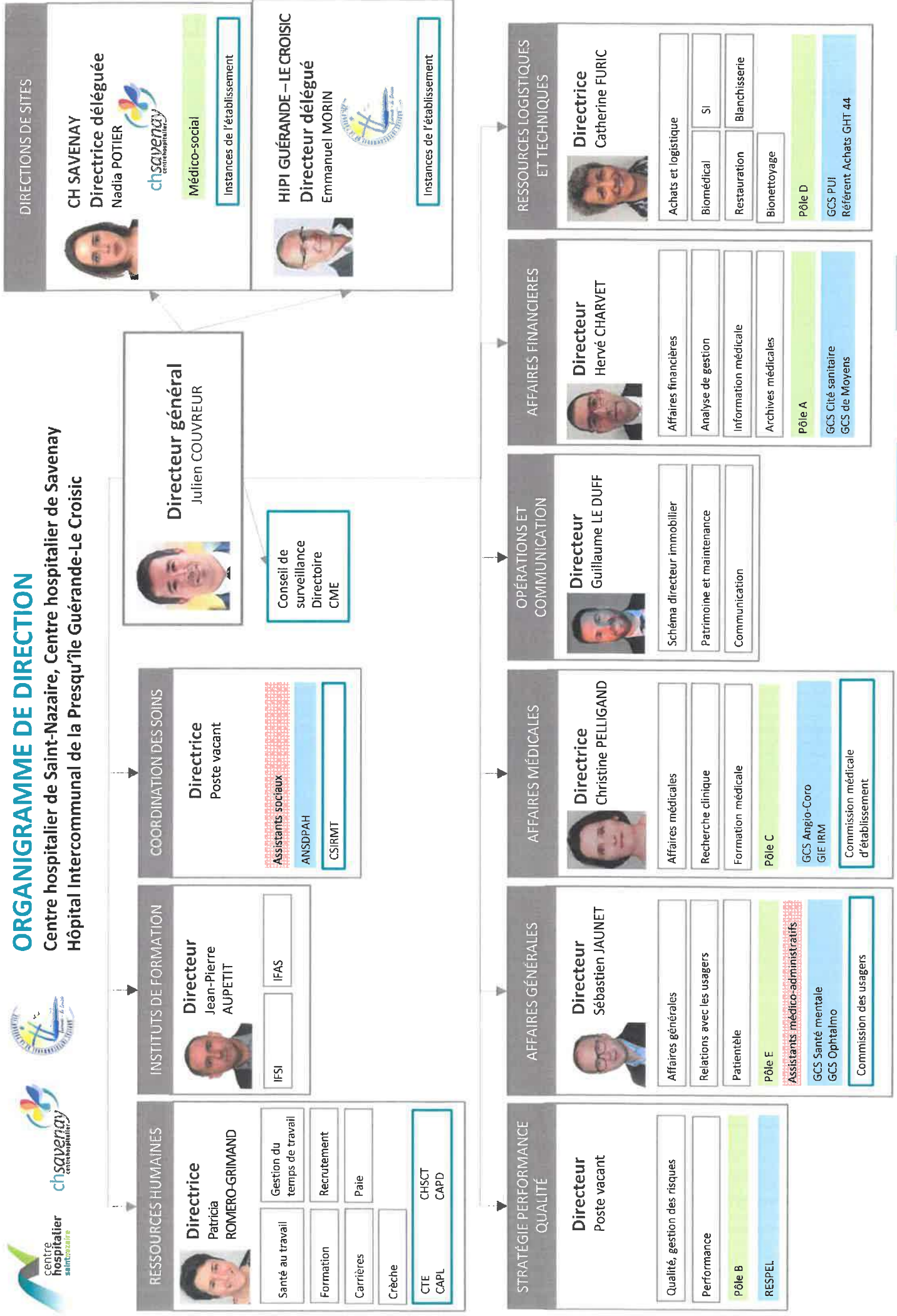


ORGANIGRAMME DE DIRECTION

Centre hospitalier de Saint-Nazaire, Centre hospitalier de Savenay
Hôpital Intercommunal de la Presqu'île Guérande-Le Croisic



Légende : Directeur référent (bleu clair) / Directeur (bleu) / Management métier (rouge pointillé) / Instance (gris)