

# Accéder à Octime depuis le site Web de l'HIPI

## Nécessité d'autoriser les fenêtres pop-up

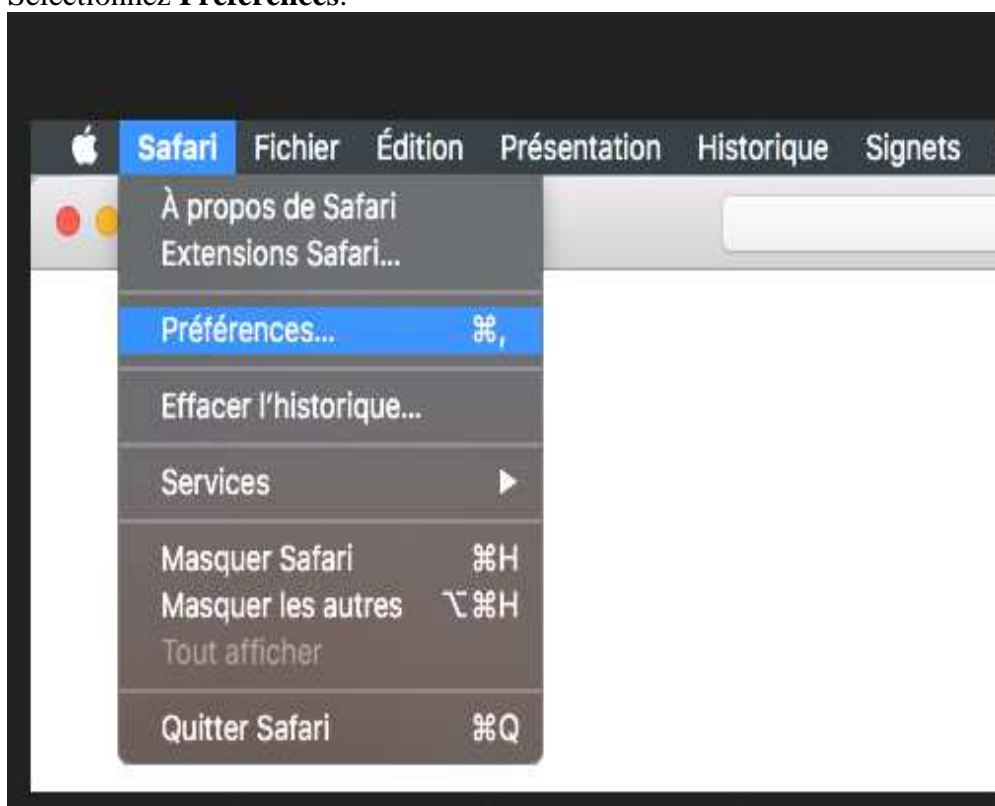
SOMMAIRE.....	Erreur ! Signet non défini.
I. Navigateur SAFARI.....	2
II. NAVIGATEUR INTERNET EXPLORER .....	4
III. NAVIGATEUR FIREFOX .....	6
IV. NAVIGATEUR CHROME.....	9

*Par défaut, les fenêtres popup, ou fenêtres surgissantes, sont bloquées par vos navigateurs. Le blocage de ces fenêtres peut gêner le bon fonctionnement de certains services, par exemple l'accès à Octime sur votre ordinateur. Voici la marche à suivre pour autoriser les pop-up*

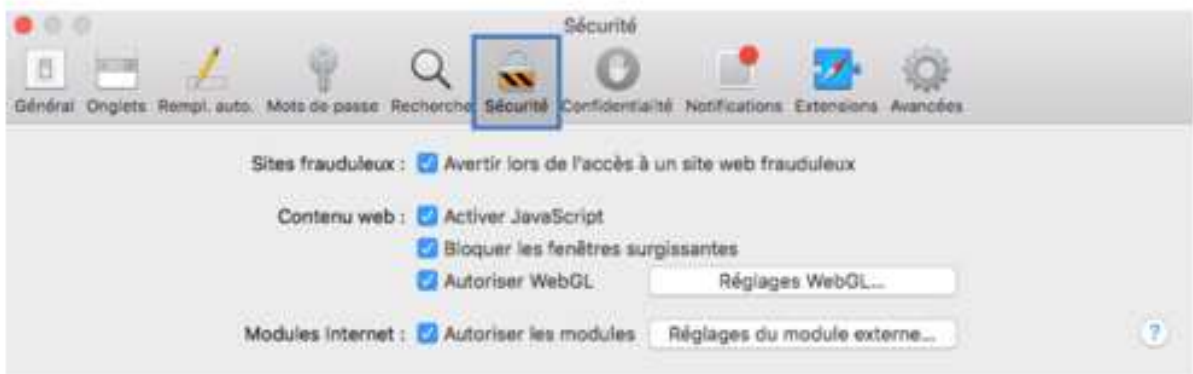
# I. Navigateur SAFARI

## accéder aux préférences de Safari

- Cliquez sur le menu **Safari**.
- Sélectionnez **Préférences**.

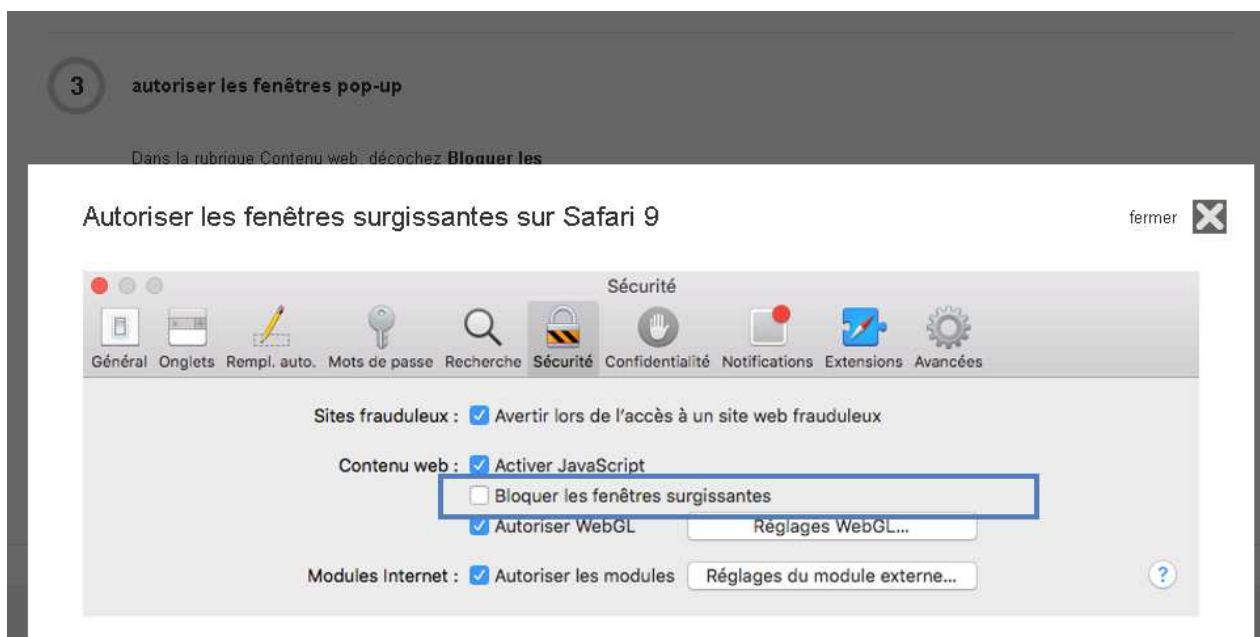


## accéder aux préférences de sécurité



Cliquez sur **Sécurité**.

### autoriser les fenêtres pop-up



Dans la rubrique Contenu web, décochez **Bloquer les fenêtres surgissantes**.

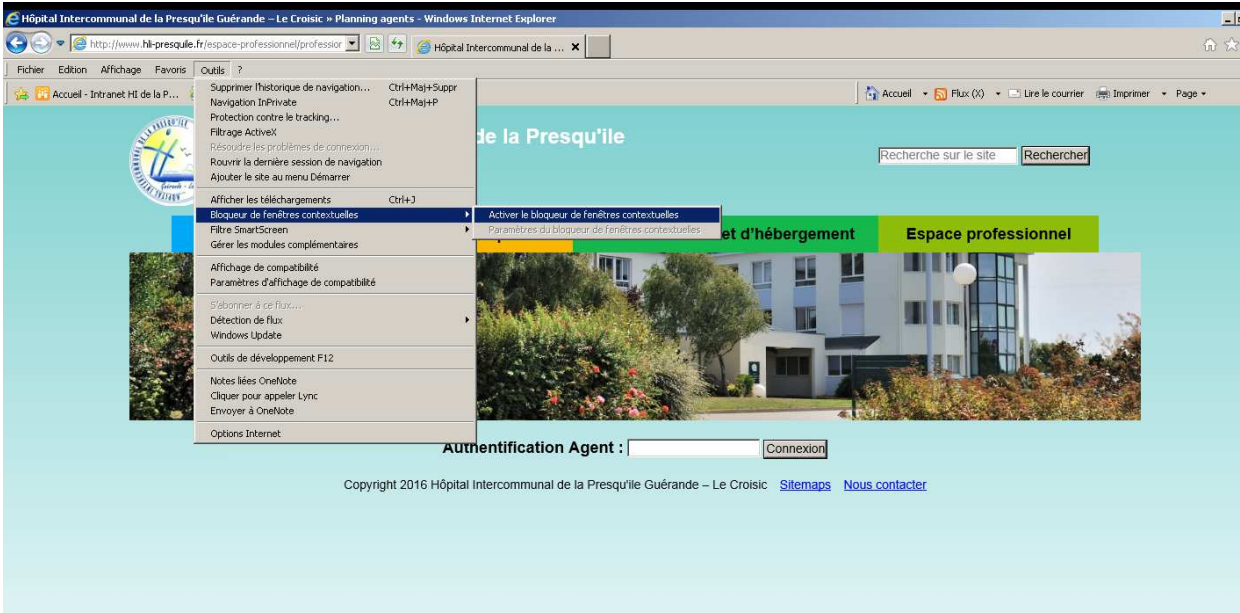
Votre navigateur Safari autorise désormais les pop-up.

# II. NAVIGATEUR INTERNET EXPLORER

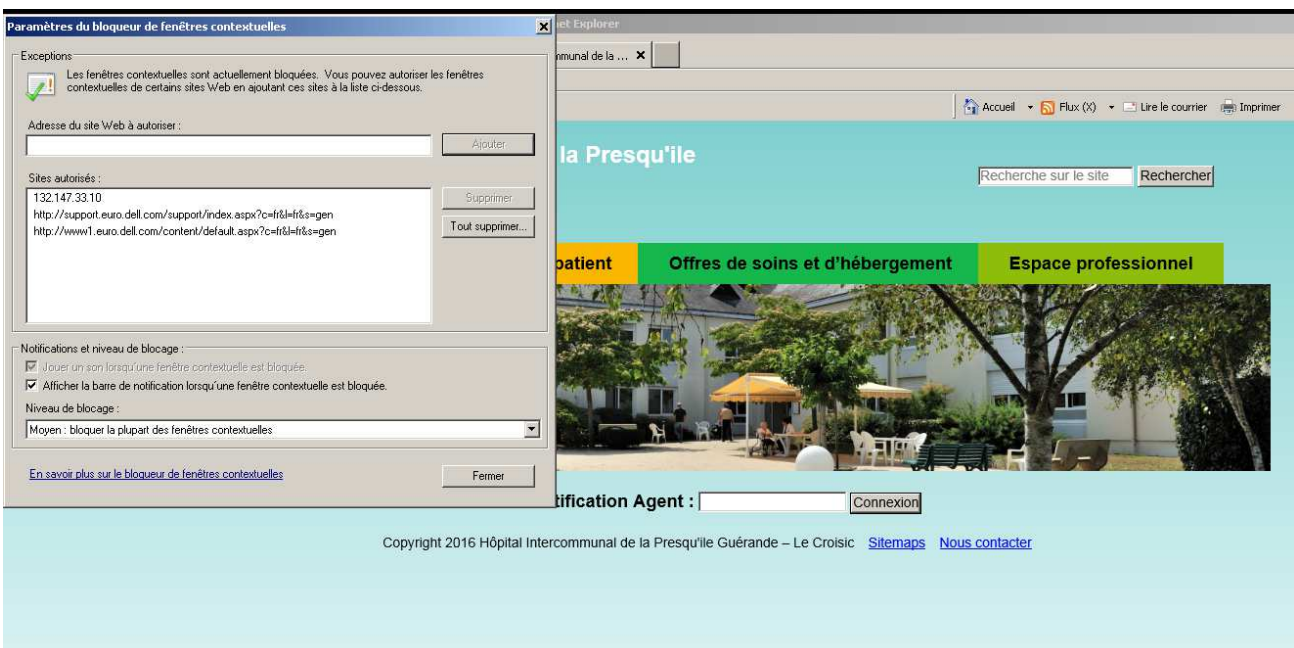
Aller sur votre navigateur Internet Explorer

Cliquer sur :

Outils/Bloqueur de fenêtres contextuelles/Paramètres du bloqueur de fenêtres contextuelles



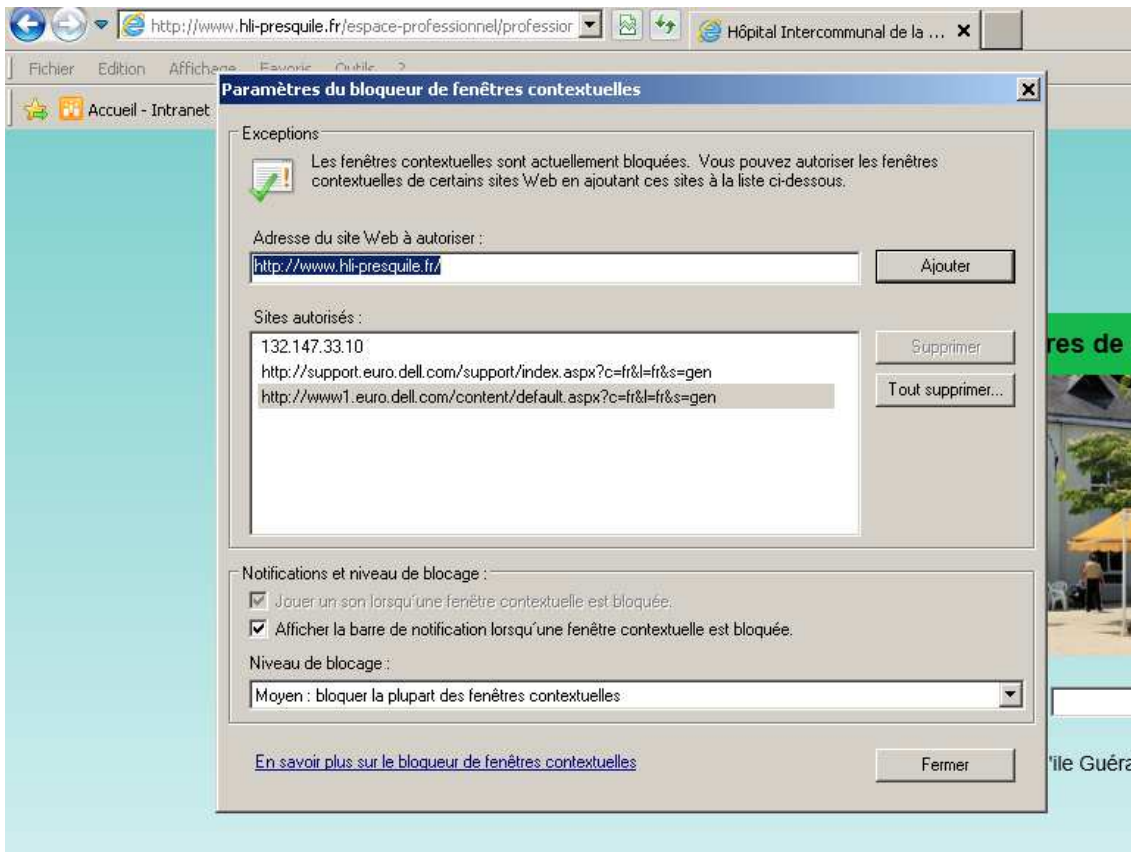
Vous aurez cette fenêtre qui s'ouvrira :



Dans la zone de saisie « Adresse du site Web à autoriser, taper :

<http://www.hli-presquile.fr>

Cliquer sur « Ajouter »



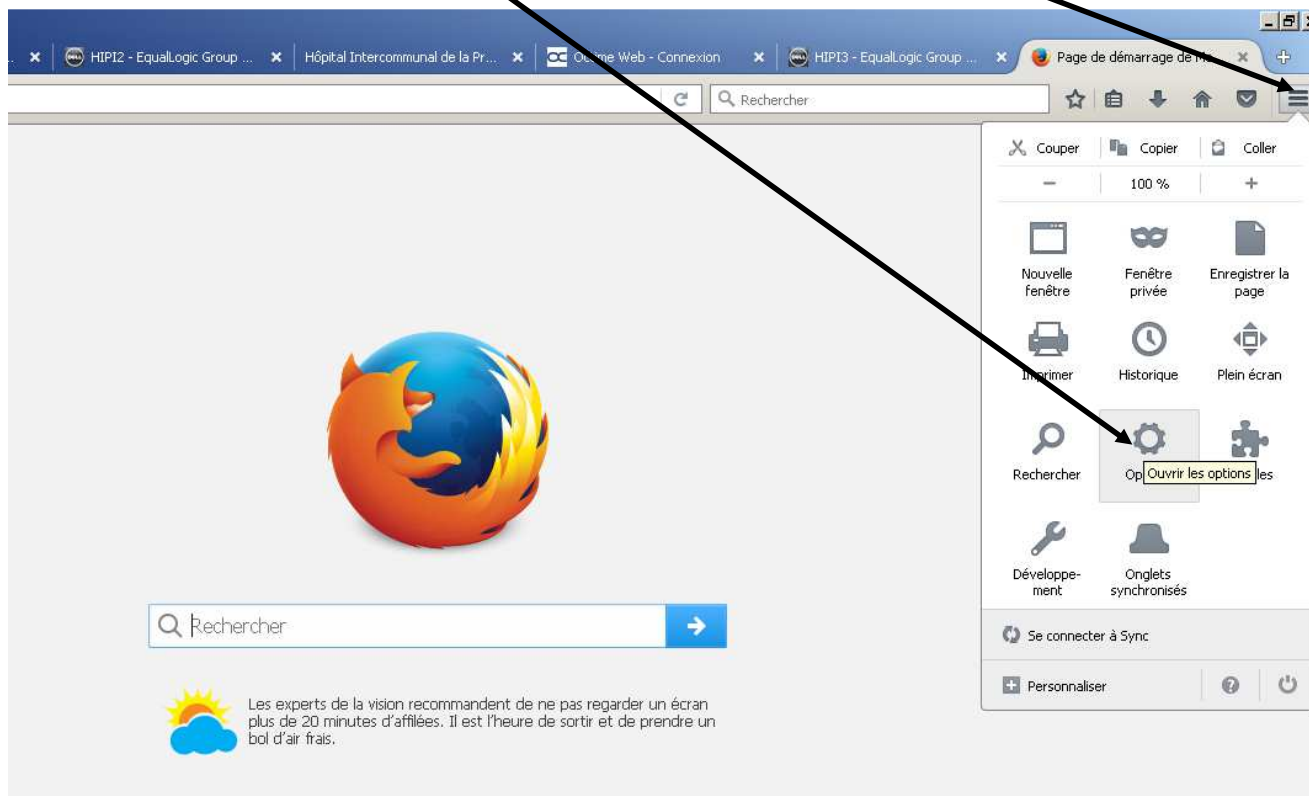
Fermer la fenêtre

Vous avez dorénavant accès à OCTIME

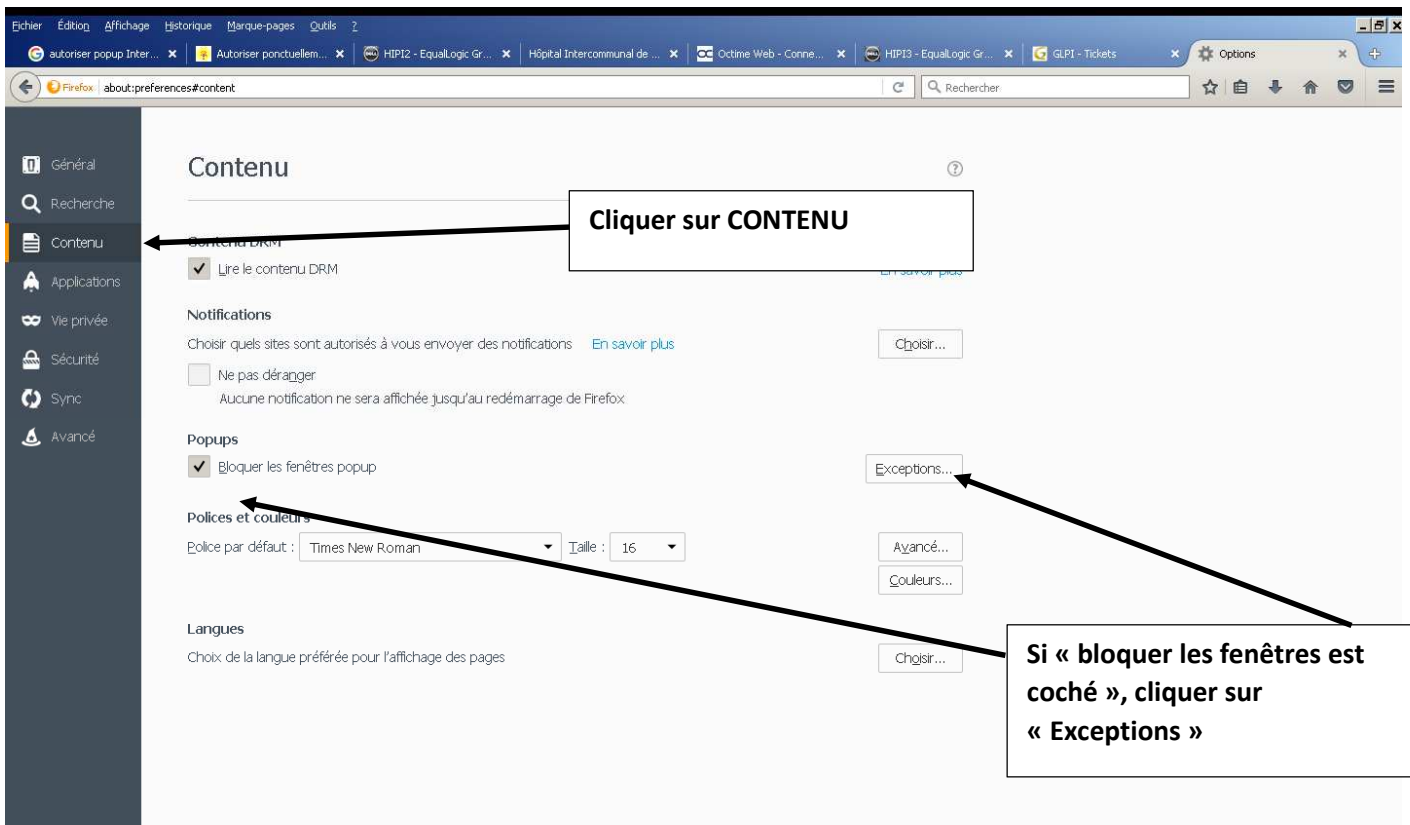
# III. NAVIGATEUR FIREFOX

Cliquer sur l'icône de gestion du navigateur :

Cliquer ensuite sur : Options



La fenêtre suivante s'ouvre :

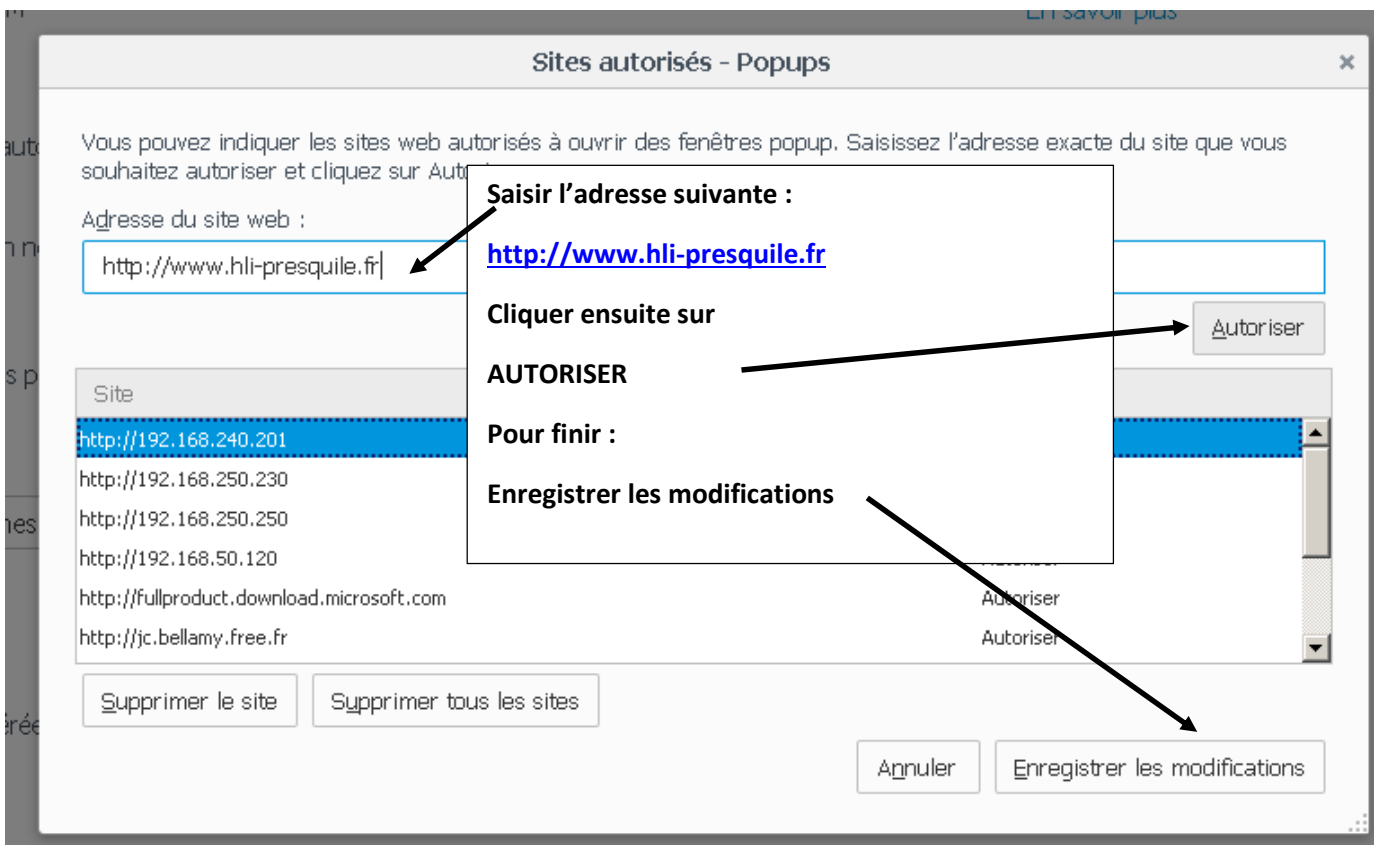


La fenêtre ci-dessous s'ouvre

Saisir l'adresse indiquée et cliquer sur « Autoriser »

Enregistrer les modifications et fermer la fenêtre

Vous pourrez accéder à OCTIME

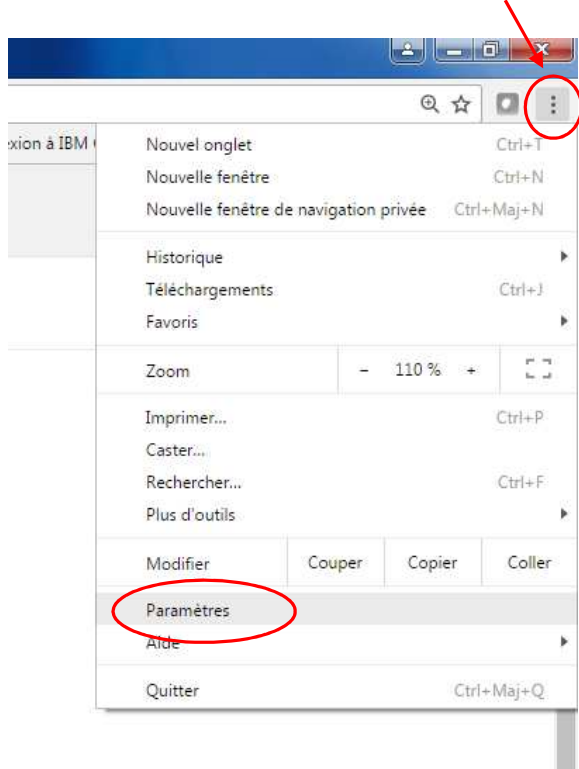






# IV. NAVIGATEUR CHROME

Dans votre navigateur chrome cliquer sur :



Cliquez sur Paramètres, la fenêtre ci-dessous s'affiche :

[Historique](#)[Extensions](#)[Paramètres](#)[À propos](#)

### Ouvrir une session

Connectez-vous pour retrouver vos favoris, votre historique, vos mots de passe et d'autres paramètres sur tous vos appareils. De plus, vous serez automatiquement connecté à vos services Google. [En savoir plus](#)

[Connexion à Chrome](#)

### Au démarrage

- Ouvrir la page Nouvel onglet
- Reprendre mes activités là où je m'étais arrêté
- Ouvrir une page ou un ensemble de pages spécifiques [Ensemble de pages](#)

### Apparence

[Obtenir d'autres thèmes](#) [Rétablir le thème par défaut](#)

- Afficher le bouton Accueil
- Toujours afficher la barre de favoris

### Rechercher

Définir le moteur de recherche à utiliser pour les recherches effectuées depuis l'[Omnibox](#) (barre d'adresse et de recherche)

[Google](#) ▼ [Gérer les moteurs de recherche...](#)

### Personnes

 **Personne 1 (profil actuel)**

- Activer la navigation en tant qu'invité
- Autoriser tous les utilisateurs à ajouter une personne dans Chrome

[Ajouter un profil utilisateur...](#) [Modifier...](#) [Supprimer...](#) [Importer les favoris et les paramètres...](#)

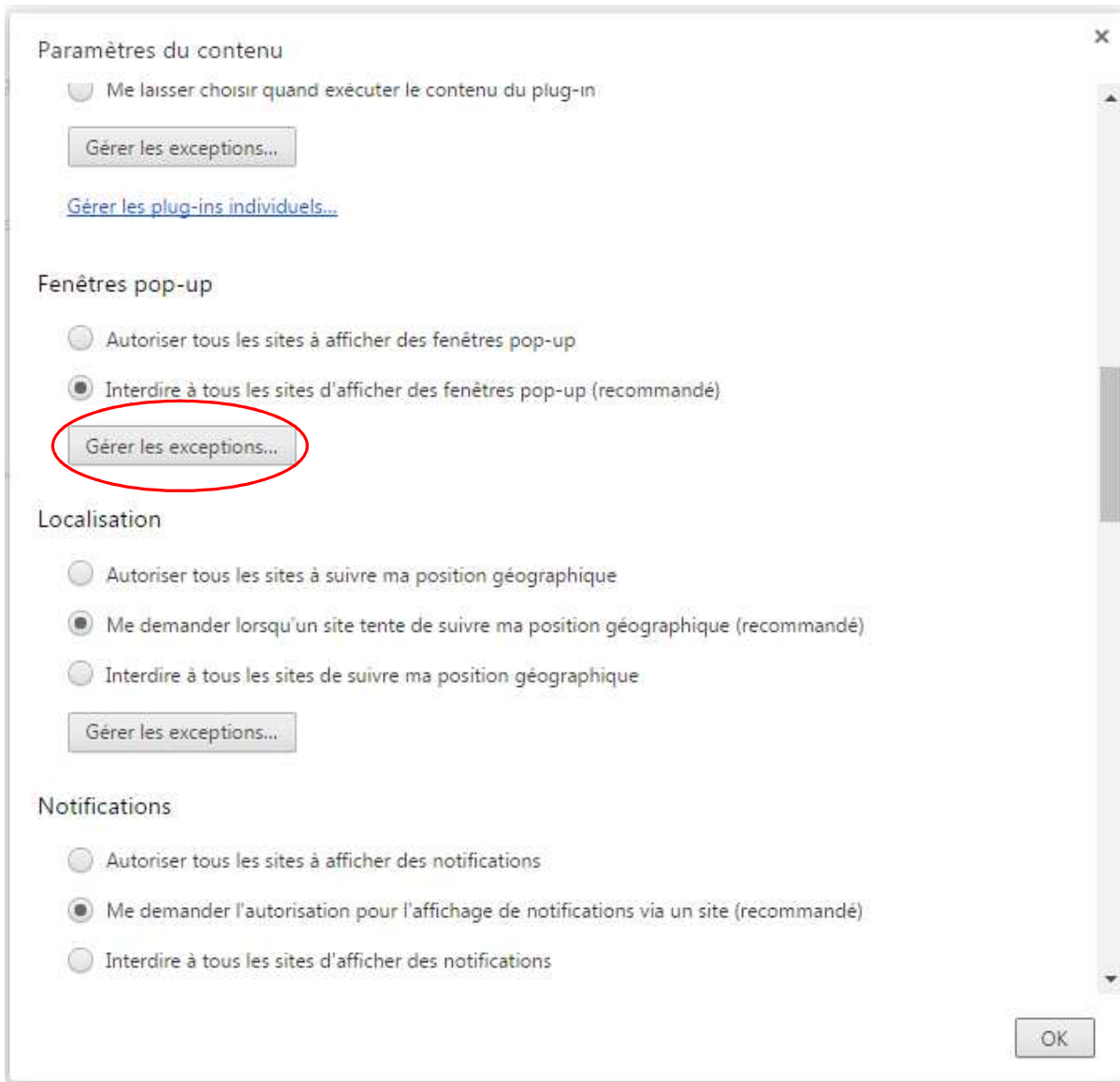
### Navigateur par défaut

Le navigateur par défaut est actuellement Google Chrome.

### Confidentialité

[Paramètres de contenu...](#) [Effacer les données de navigation...](#)

Google Chrome utilise parfois des services Web pour améliorer votre confort de navigation. Vous avez la possibilité de désactiver ces services. [En savoir plus](#)



[Gérer les plug-ins individuels...](#)

Exceptions liées aux fenêtres pop-up

Modèle du nom d'hôte	Action
http://carl:80	Autoriser
http://hli-presquile.fr.ot-sh-php-1.test.oceanet.eu:80	Autoriser
https://vpn.ch-saintnazaire.fr	Autoriser
http://www.hli-presquile.fr:80	Autoriser
http://www.hli-presquile.fr	Autoriser
http://www.hli-presquile.fr	Autoriser

[En savoir plus](#) OK

Autoriser tous les sites à afficher des notifications

Vous accédez maintenant à Octime sur le site de l'hôpital